



セレーノ大治

堂地Ⅱ

建築条件付
宅地分譲

全区画南向き! 宅地分譲

広い道路・広い間口のゆとりある町並
自由設計でつくるONLY ONEの住まい。



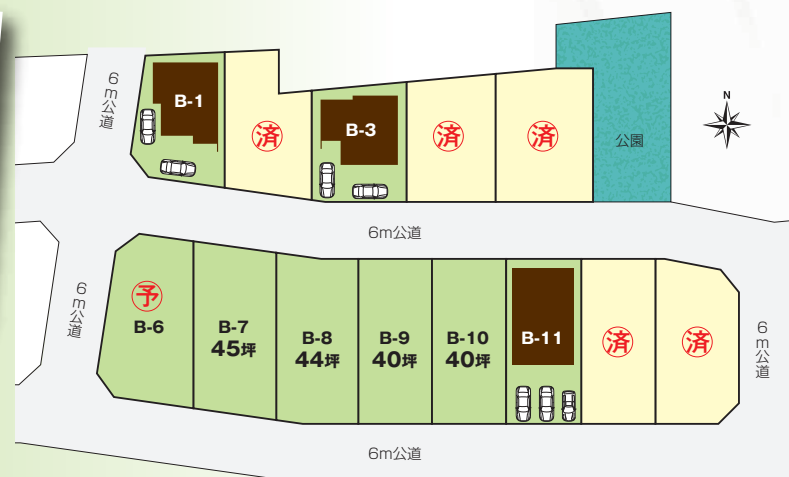
当社施工例



当社施工例



当社施工例



土地面積 / 120.25㎡(36.37坪)~151.60㎡(45.85坪)

分譲価格(土地)

1,280万円より



B1区 南向き・角地

土地面積 / 120.26㎡(36.37坪)

土地価格 / **1,300万円**

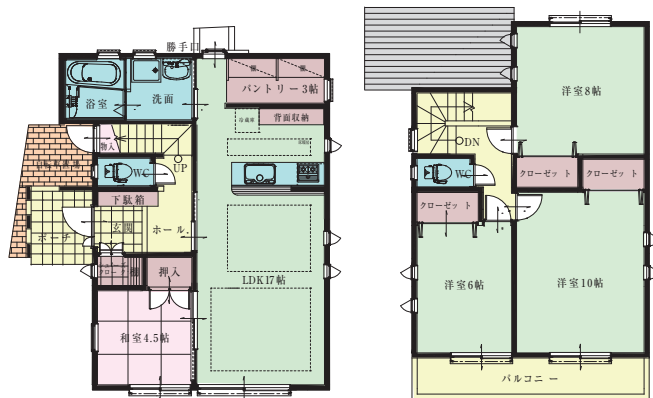
ご参考プラン 駐車2台 | 奥様にうれしいパントリーのある家

- 延床面積 / 111.78㎡(33.81坪)
- 1階床面積 / 59.62㎡
- 2階床面積 / 52.16㎡

ご参考プラン建物価格1,750万円(税込)

土地代+建物

3,050万円(税込)



Point

- [玄関クローク]** 靴はもちろん、日曜大工道具やゴルフバッグの収納に便利。
- [パントリー]** 食品や食器など多目的の収納に便利。
- [奥様に便利]** 家事の負担を軽減した家事動線。
- [自転車置場・外部物置]** タイヤ・アウトドアグッズの収納に便利。

B3区 南向き

土地面積 / 120.25㎡(36.37坪)

土地価格 / **1,280万円**

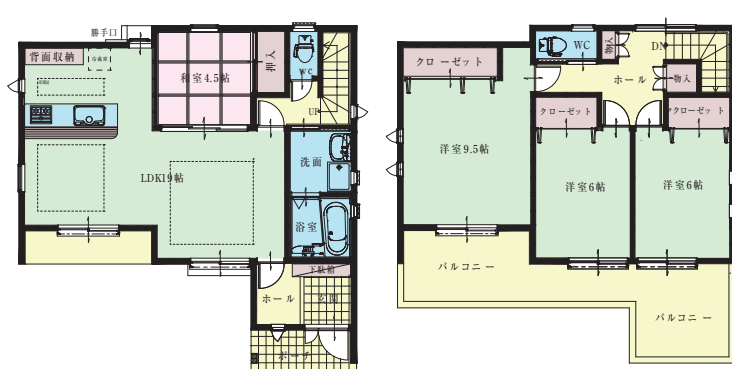
ご参考プラン 駐車2台 | 全室南向きの家

- 延床面積 / 110.95㎡(33.56坪)
- 1階床面積 / 57.96㎡
- 2階床面積 / 52.99㎡

ご参考プラン建物価格1,700万円(税込)

土地代+建物

2,980万円(税込)



Point

- [大きなLDK]** LDKと和室の建具を取り除けば23.5帖の大空間。
- [陽当良好]** リビングとダイニングは東西にワイドにし陽当たりを考慮。
- [大型バルコニー]** オープンカフェなど家族みんなで楽しめる屋根付きバルコニー。
- [全室南向き]** 居室は全室南向きで陽当たり抜群。

B11区 南北(両面道路)

土地面積 / 133.37㎡(40.34坪)

土地価格 / **1,400万円**

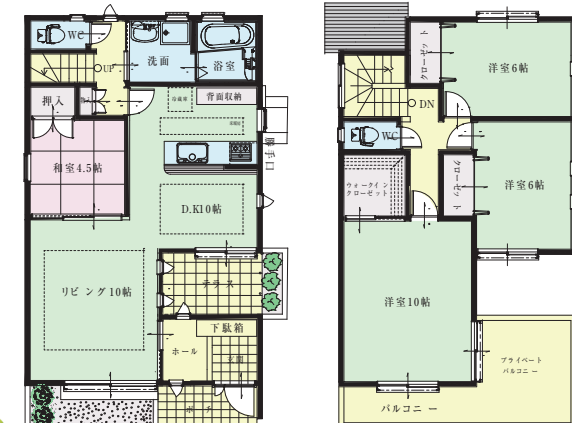
ご参考プラン 駐車3台 | テラスのある家

- 延床面積 / 110.96㎡(33.56坪)
- 1階床面積 / 58.79㎡
- 2階床面積 / 52.17㎡

ご参考プラン建物価格1,750万円(税込)

土地代+建物

3,150万円(税込)



Point

- [玄関ホールにクローク]** テラスは野外リビングとしてオープンカフェを楽しんで頂けます。
- [続き間の和室]** ダイニングとの続き間によりくつろぎ空間を演出。
- [プライベートバルコニー]** ガーデンチェアなどを置いて家族みんなで楽しんで頂けます。
- [たっぷり収納]** たっぷり収納のウォークインクローゼット。

■セレーノ大治・堂地Ⅱ物件概要 ●所在地 / 海部郡大治町大字砂子字堂地766-7他 ●交通 / 市・名鉄バス「大治町役場前」徒歩約14分 ●地目 / 宅地 ●用途地域 / 第一種中高層住居専用地域 ●総区画 / 13区画 ●今回販売区画 / 建築条件付宅地分譲8区画 ●土地面積 / 120.25~151.60㎡ ●土地価格 / 1,280万円~1,650万円 ●建ぺい率 / 60% ●容積率 / 200% ●道路幅員 / 6m公道 ●私道負担なし ●設備 / 電気(中部電力)、都市ガス(東邦ガス)、公営上水道、合併浄化槽 ●売主 / 株式会社建光ハイム ●広告有効期限 / 平成27年7月末日 ※建物価格には本体工事費・屋外給排水工事費・ガス工事費・設計申請費・地盤調査費が含まれております。(※外構工事は含まれておりません、別途工事となります。) 諸経費等は含まれておりません。 ※先着順につき、ご希望の物件が売却済の場合はご了承ください。 ■建築条件について 本分譲宅地の売買契約については、土地契約締結後3ヶ月以内に建光ハイムが指定する建築業者との建築工事請負契約が成立することを、停止条件として効力を生じることとなります。万が一期限までに請負契約が成立しないときは、契約の無効が確定し、売主は手付金等売買契約に基づいて受領した金銭を全額無利息にて買主に返却します。



株式会社 **建光ハイム**

愛知県知事免許(14)第3480号
(公社)愛知県宅地建物取引業協会会員

〒460-0003 名古屋市中区錦3丁目1番12号 ロア錦2階 TEL(052)971-2833(代)

お問い合わせ

TEL.(052)971-4001

ホームページ <http://www.kenko-h.com>

建光ハイム 検索

買取り致します!

●中古住宅 ●中古マンション ●土地

高価 無料査定致します!

即時 ※詳しくは係員までお尋ね下さい。

平日もご連絡頂ければご案内します。



セレーノ大治

西條

建築条件付
宅地分譲

自由設計でライフスタイルに合わせた家づくりを

セレーノ大治 西條 南向き全2区画

あたたかな陽光と爽やかな風が心地いい。南面道路の注文住宅用地、限定2区画。

新/登/場

ご参考プラン

A区 南向き

土地面積 / 117.96㎡ (35.68坪) 土地価格 / **1,140万円**

ご参考プラン 駐車2台 | 収納充実! パントリーのある家

■延床面積 / 112.62㎡ (34.06坪)
●1階床面積 / 60.45㎡
●2階床面積 / 52.17㎡
ご参考プラン建物価格1,750万円(税込) **2,890万円(税込)**

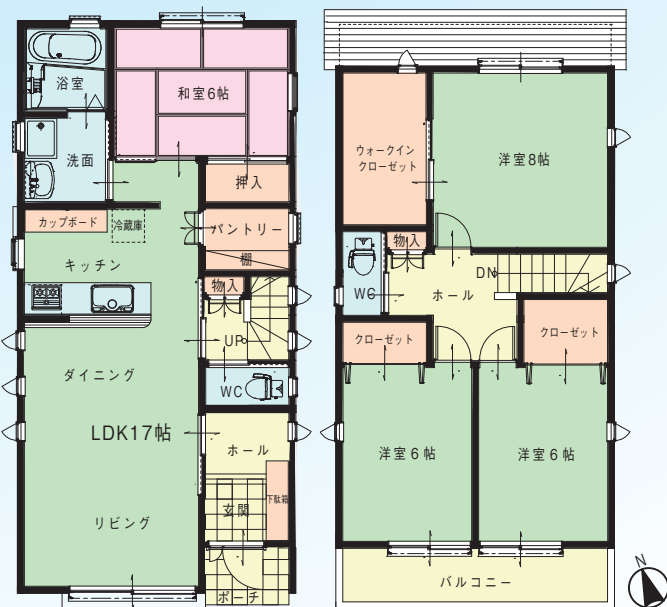
ご参考プラン

B区 南向き

土地面積 / 117.96㎡ (35.68坪) 土地価格 / **1,140万円**

ご参考プラン 駐車2台 | プライベートバルコニーのある家

■延床面積 / 107.64㎡ (32.56坪)
●1階床面積 / 57.96㎡
●2階床面積 / 49.68㎡
ご参考プラン建物価格1,700万円(税込) **2,840万円(税込)**



分譲価格 (土地) **1,140万円**
土地面積 / 117.96㎡ (35.68坪)

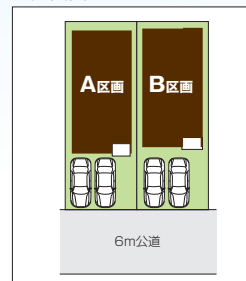
街も、暮らしもすくすく育つ子育てタウン

アオキスーパー大治南店 徒歩10分 (約700m)
AZPARK(アズパーク) 車で7分 (約2.9km)
大治幼稚園 徒歩7分 (約480m)
みずのホームクリニック 徒歩7分 (約480m)

セレーノ大治西條の現地へのご案内はセレーノ大治 堂地II 総合案内所にて、行ってまいります。お気軽にお越し下さい。



■区画図



建光ハイムの自由設計は
高品質な設備とデザインが標準装備。

床暖房	居室 Low-e ペアガラス	食器洗い乾燥機	浴室暖房乾燥機
エコジョーズ	全室照明	キッチンカウンター	

■セレーノ大治・西條物件概要

●所在地 / 海部郡大治町大字西條字須先22番地他 ●交通 / 市バス「大治西條」駅徒歩約5分 ●地目 / 宅地 ●用途地域 / 第一種中高層住居専用地域 ●総区画 / 2区画 ●今回販売区画 / 建築条件付宅地分譲2区画 ●土地面積 / 117.96㎡ ●土地価格 / 1,140万円 ●建ぺい率 / 60% ●容積率 / 200% ●道路幅員 / 6m公道 ●設備 / 電気(中部電力)、都市ガス、公営上水道、個別浄化槽 ●売主 / 株式会社建光ハイム ●広告有効期限 / 平成27年7月末日 ●建物価格には本体工事費・屋外給排水工事費・ガス工事費・設計申請費・地盤調査費が含まれております。(※外構工事は含まれておりません、別途工事となります。) 諸経費等は含まれておりません。 ※先着順につき、ご希望の物件が売却済の場合はご了承ください。

■建築条件について

本分譲宅地の売買契約については、土地契約締結後3ヶ月以内に建光ハイムが指定する建築業者との建築工事請負契約が成立することを、停止条件として効力を生じることになります。万が一期限までに請負契約が成立しないときは、契約の無効が確定し、売主は手付金等売買契約に基づいて受領した金銭を全額無利息にて買主に返却します。

この土曜・日曜

西條&堂地

同時宅地販売会開催

開催時間AM9:30~PM5:30 祝日もご案内しております。

土地のみの販売も可能 詳しくは現地係員におたずね下さい。



愛知県知事免許(14)第3480号(公)愛知県宅地建物取引業協会会員

株式会社 **建光ハイム**

〒460-0003 名古屋市中区錦3丁目1番12号 ロア錦2階 TEL.(052)971-2833

お問い合わせ

TEL.(052)971-4001

平日もご連絡頂ければご案内します。 http://www.kenko-h.com

買取り致します!

●中古住宅 ●中古マンション ●土地

高価 無料査定致します! 即時 ※詳しくは係員までお尋ね下さい。